

素材本来の美観を回復

アルミサッシの復元にも有効

リストンコートスーパー



溶剤系ポリマー素材
高浸透性
荷 姿
16L缶 4L缶 2L缶
固絞りウェス塗り伸し

強いダメージも濡色にして美観を復元
素材本来のツヤ、光沢を再現します
ツヤ有り・高吸水素材に最適

使用方法

固絞りウェスで塗り伸ばし 厚塗り厳禁
※サッシ、パネルにご使用の場合は塗布後に
乾拭きウェスで拭き取って下さい



床タイルの脱色 コートスーパー

タイル本来の美観を復元

タイルの白ボケ解消に最適

リストンコートウェット

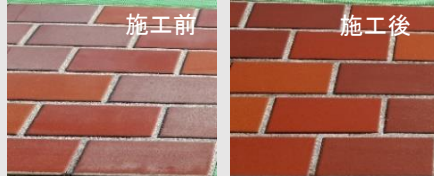


溶剤系モノマー素材
高浸透性
荷 姿
16L缶 4L缶
固絞りウェス塗り伸し

素材本来の美観を自然に復元
塗って伸ばすだけの簡単施工
軽度のツヤ落ち・脱色に最適

使用方法

固絞りウェスで塗り伸ばし
※1回塗りで改善されない場合はリストン
コートスーパーをお試し下さい



レンガ調タイルの脱色 コートウェット

タイルや目地の保護剤

素材に深く浸透して保護

リストンコートクリア



溶剤系モノマー素材
超高浸透性
荷 姿
16L缶
ローラー・刷毛塗り

抜群の撥水・保護！
素材の美観を変えない
コンクリート面、目地に最適

使用方法

ローラー、刷毛塗り
※液溜りになった場合はウェスで拭き取って
下さい



タイル・目地の撥水 コートクリア



水切面台の復元 コートスーパー

こんな状況が改善できます



磁器タイルのツヤ落ち

タイルの脱色・白ボケ

タイルの虹彩

※塗布面、目地が完全に乾燥してからご使用ください
※ツヤのあるタイルは吸込みが少ないので、塗布後にウェスでタイル面を乾拭きして下さい
※溶剤系のため施工後、臭いが消えるまで時間がかかる場合があります。
※ご使用になる前に必ずテスト施工を行い、取扱説明書をお読みになってから本施工にかかって下さい

カタログ

取扱説明

ホームページ「製品案内」から
ダウンロードできます

2019.2版

製品名	美観回復	撥水保護			濡れ色	塗布量の目安 (m ² /L)			
		タイル	石 材	セメント		タイル			セメント系素材
						磁器	無釉	レンガ調	
リストンコートスーパー	◎	○	○	-	◎	80~150	30~50	20	-
リストンコートウェット	○	○	○	-	○	25~50	10~20	10	-
リストンコートクリア	-	◎	×	◎	-	10~12	5~10	5	5

株式会社 共 栄

〒174-0065 東京都板橋区若木1丁目8番22号

TEL03-3934-8771 FAX03-3934-9753

E-mail/kyoei@space.ocn.ne.jp

リストン 共栄 検索

URL リストン.com